



Maladie Parasitaire des Produits de la Pêche et de l'Aquaculture

Parasitologie: Science qui étudie les maladies parasitaires.

Parasite: Vit en dépend du métabolisme de son hôte

Effet pathogène est en fonction de:

l'intensité de l'infection, de l'état de stress de l'hôte, parfois de l'association avec d'autres pathogènes.

Localisation:

Ectoparasite: Externe : surface des écailles branchies, opercule, fosses nasales.

Endoparasite: Interne : tube digestif, organe, muscle...

Transmission :

Direct: d'un hôte à l'autre; verticale (parent à descendant), horizontale (entre membre de la population), contact, ingestion.

Indirect: Par l'intermédiaire d'un élément inanimé, vecteur, hôte intermédiaire.

Zoonose : les maladies transmissibles à l'homme, il existe 8 parasites (*Clinostomum*, *Nanophyetus salmincola*, *Clonorchis*, *Opisthorchis*, *Diphyllbothrium*, *Diocetophyme*, *Contracaecum*, **Anisakis** le plus fréquent).

Laboratoire National de Contrôle et d'Analyse des Produits de la Pêche et de L'Aquaculture et de la Salubrité des Milieux

Comment reconnaître un poisson malade d'un poisson en bonne santé dans un élevage ?

- *Diagnostic clinique: étude des symptômes par l'observation des comportements du biote (isolement dans un coin du bassin, nage désordonnée ou difficile, manque d'appétit, respiration haletante, abdomen gonflé,...)
- *Diagnostic nécrosique: étude des lésions (hémorragique, nécrose,..)
- *Diagnostic expérimental: basé sur une expérience permettant la mise en évidence de l'agent étiologique.

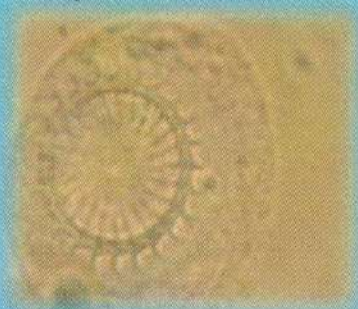
Les conditions d'élevage pour un poisson sain:

Pour un élevage réussi il faut connaître et contrôler les paramètres d'élevage tel que le **pH**, **Température**, **Oxygène** ainsi que la **mise en charge** des espèces à élever et la **quantité d'aliment** de chaque espèce.

Les Parasites les plus rencontrés surtout en Aquaculture :



Ichtyophthiris multifiliis



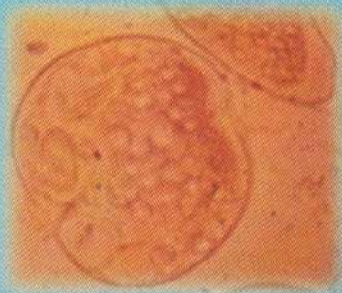
Trichodina



Chilodonella



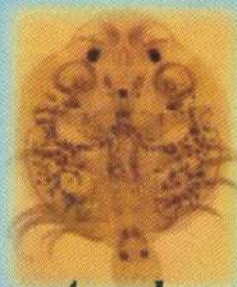
Ergasilus





Costia



Lernaea



Argulus

 Rue Colbert El-Djamila, 16018 Ain Benian, W. Alger  +213 (0) 23 39 82 24



laboratoire@mpeche.gov.dz
laboratoire.mprh@yahoo.fr



www.mpeche.gov.dz



[fecbook.com/Incappasm](https://www.facebook.com/Incappasm)